

PROJETS DE LA CAMPAGNE MAJEURE 2016-2020

1	Endoscopie - 2,5 M\$ L'acquisition de plusieurs équipements à la fine pointe de la technologie pour le service d'endoscopie aura pour effet d'offrir à la population des soins endoscopiques optimisés. De plus, l'investissement rendra possible l'exécution d'un traitement mieux ciblé.	5	Cardiologie et pneumologie - 250 k\$ Le Pavillon de cardiologie et le service de pneumologie verront bientôt leurs espaces agrandis et améliorés. La fondation rendra possible l'acquisition d'équipements supplémentaires permettant la détection, l'évaluation ou le suivi des usagers, et ce, dans le but d'offrir des services adaptés aux besoins.
2	Aile de cliniques externes spécialisées (Clinique de l'oeil et gynécologie) - 1,05 M\$ Une aile de cliniques externes spécialisées sera créée à la suite du déménagement des services visés, soit la Clinique de l'oeil et la gynécologie, ce qui améliorera de façon importante l'accessibilité aux soins pour la population.	6	Santé mentale (Clinique externe et projet) - 400 k\$ La Clinique externe en santé mentale, de même que l'hôpital de jour, seront rénovés afin de maximiser l'espace disponible pour ainsi ajouter des bureaux de consultation, créer des espaces de confidentialité et des lieux sécuritaires. Un projet d'atelier de création sera aussi soutenu par la campagne.
3	Centres d'hébergement - 1,5 M\$ Un investissement totalisant 1,5 million de dollars sera effectué dans plusieurs centres d'hébergement du territoire, dont 1 million de dollars sera investi pour la construction d'un tout nouveau centre d'hébergement à Sainte-Élisabeth.	7	Projets et équipements divers - Plus de 3 M\$ Afin d'améliorer la qualité des soins et services de santé offerts à la population du nord de Lanaudière, la fondation s'engage à soutenir des projets porteurs qui répondent à des besoins ressentis dans les installations de santé pour lesquelles elle amasse des fonds. Divers équipements médicaux à la fine pointe de la technologie seront également acquis, permettant ainsi de pouvoir compter sur des soins et services offerts à proximité du lieu de résidence du patient.
4	Hémodialyse - 895 k\$ Compte tenu de la croissance et du vieillissement de la population, le service d'hémodialyse du CHRDL connaît une augmentation importante du nombre de patients traités. L'optimisation et le réaménagement des lieux est de mise afin d'offrir des espaces plus fonctionnels et actualisés.		

OBJECTIF QUINQUENNAL RÉPARTI PAR GROUPE CIBLE

CAMPAGNE EXTERNE	OBJECTIF FINANCIER/5 ANS
Entreprises et fondations corporatives	2 750 000\$
Dons individuels	2 000 000\$
Fondations privées et communautés religieuses	600 000\$
Partenariats commerciaux	508 000\$
Villes et municipalités	275 000\$
Producteurs agricoles	240 000\$
CAMPAGNE INTERNE	OBJECTIF FINANCIER/5 ANS
Employés et cadres	130 000\$
Médecins	500 000\$
INVESTISSEMENT DE LA FONDATION	2 997 000\$

Nous souhaitons ainsi amasser 10 M\$ afin de financer les projets énumérés ci-dessus.

De manière à nous assurer que les normes d'excellence en ce qui a trait aux soins et services de santé dans le nord de Lanaudière ne soient jamais compromises et que nous demeurions à l'avant-garde de l'innovation en matière de santé, nous devons compter sur la générosité des personnes et des entreprises qui réalisent que donner, c'est aussi recevoir, et que toute contribution se veut un investissement en faveur des soins de santé de l'avenir.

DONNEZ AVEC CŒUR



CAMPAGNE MAJEURE
DE FINANCEMENT 2016-2020
OBJECTIF: 10 MILLIONS\$

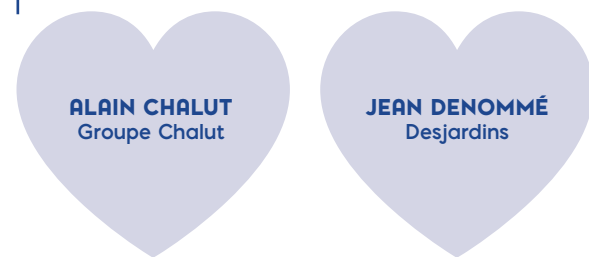


Fondation pour la Santé
du Nord de Lanaudière

WWW.DONNEZAVECCOEUR.COM

PRÉSENTATION DU CABINET DE CAMPAGNE

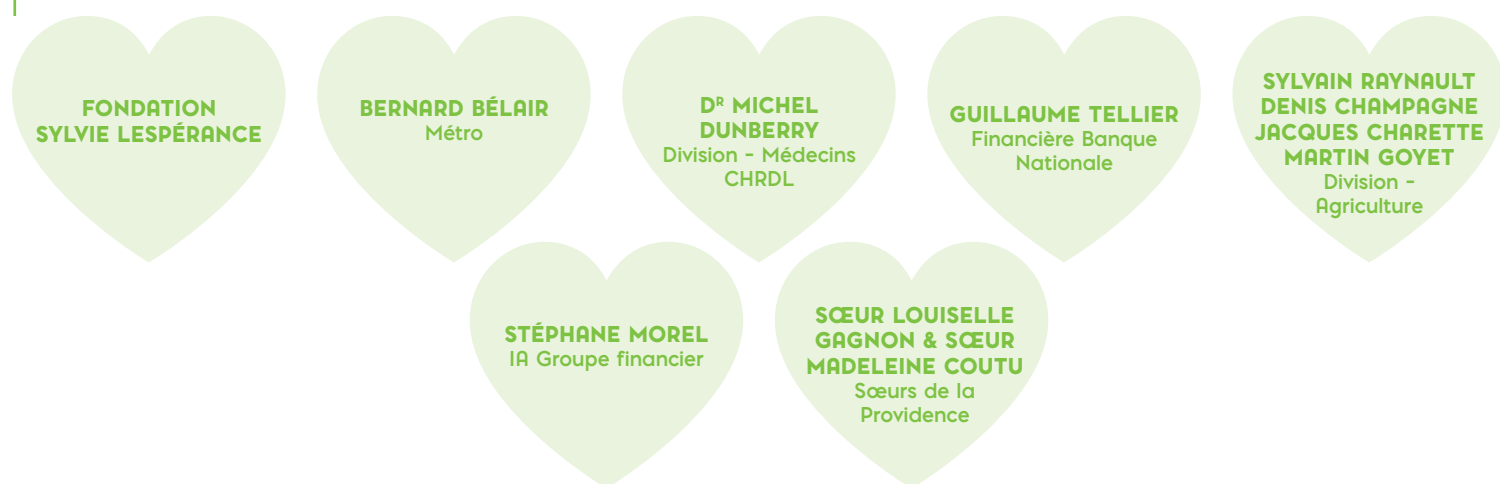
COPRÉSIDENTS



PORTE-PAROLE



GOUVERNEURS



MEMBRES



-  **Coprésidents: 500 000\$**
-  **Gouverneurs: de 100 000\$ à 499 999\$**
-  **Membres: de 25 000\$ à 99 999\$**

LA FONDATION POUR LA SANTÉ DU NORD DE LANAUDIÈRE CONTRIBUE À PROMOUVOIR, AMÉLIORER ET CONTRIBUER À LA SANTÉ ET AU BIEN-ÊTRE DE LA POPULATION SITUÉE SUR LE TERRITOIRE DU CISSS DE LANAUDIÈRE, **EN PARTICULIER DANS LE NORD DE LANAUDIÈRE**. DEPUIS SA CRÉATION EN 1984, PLUS DE 20 M\$ ONT ÉTÉ INVESTIS PAR LA FONDATION POUR AINSI FINANCER L'ACQUISITION D'ÉQUIPEMENTS MÉDICAUX ET CONTRIBUER À DIFFÉRENTS PROJETS LIÉS AUX INSTALLATIONS.

Afin de poursuivre sa mission et étendre son action, la Fondation pour la Santé du Nord de Lanaudière lance sa **première campagne majeure de financement**, qui vise à amasser 10 M\$ sur 5 ans. En contribuant **dès maintenant** à cette campagne, vous permettez aux Lanaudois du nord de bénéficier de lieux adaptés à leurs besoins, tout en donnant accès à des équipements hors pair, dans le but d'offrir un service adapté, axé sur des services de santé et de services sociaux de qualité, sécuritaires, accessibles, continus, de proximité et répondant à leurs besoins.

Au cœur de notre territoire

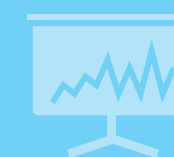
La réalisation des projets de cette campagne majeure de financement permettra de favoriser et de simplifier l'accès aux services pour la population. De plus, les projets soutenus contribueront à l'amélioration de la qualité et de la sécurité des soins, en plus d'accroître l'efficacité ainsi que l'efficacité du réseau de santé sur le territoire du nord de Lanaudière.

Alors que la population est vieillissante et que le territoire à couvrir est grand, en ce qui a trait à l'étendue des soins et des services à offrir, il va de soi de soutenir les initiatives qui ont pour but de se doter de soins et de services de santé adéquats, répondant aux besoins de la communauté et concordant avec son portrait socio-démographique.

Nous devons être prêts à faire face aux changements qui s'opéreront dans notre communauté. Nous sommes conscients que les besoins seront grandissants; voilà pourquoi il faut soutenir les projets touchant la santé localement.

NOTRE POPULATION:

212 740
habitants
et une population en forte croissance (en 2015)



20% de la population est âgée de 65 ans et plus (en 2015)